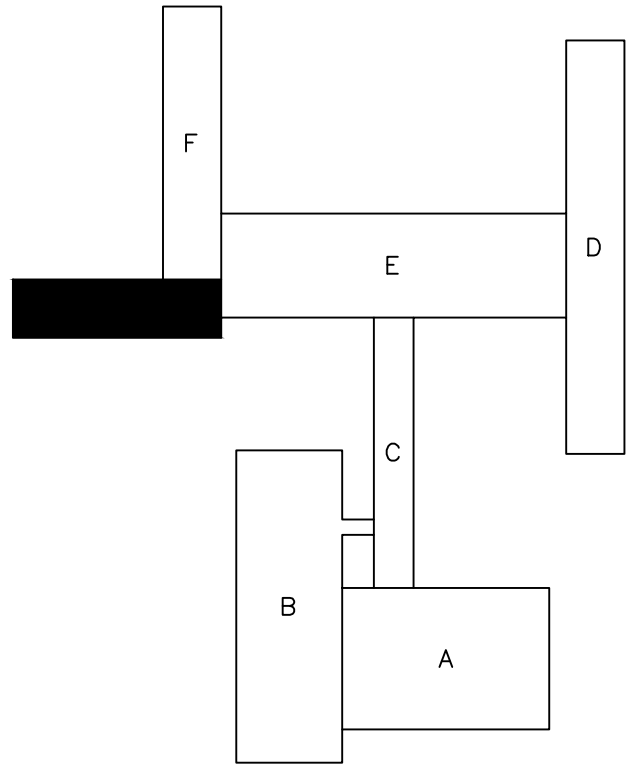
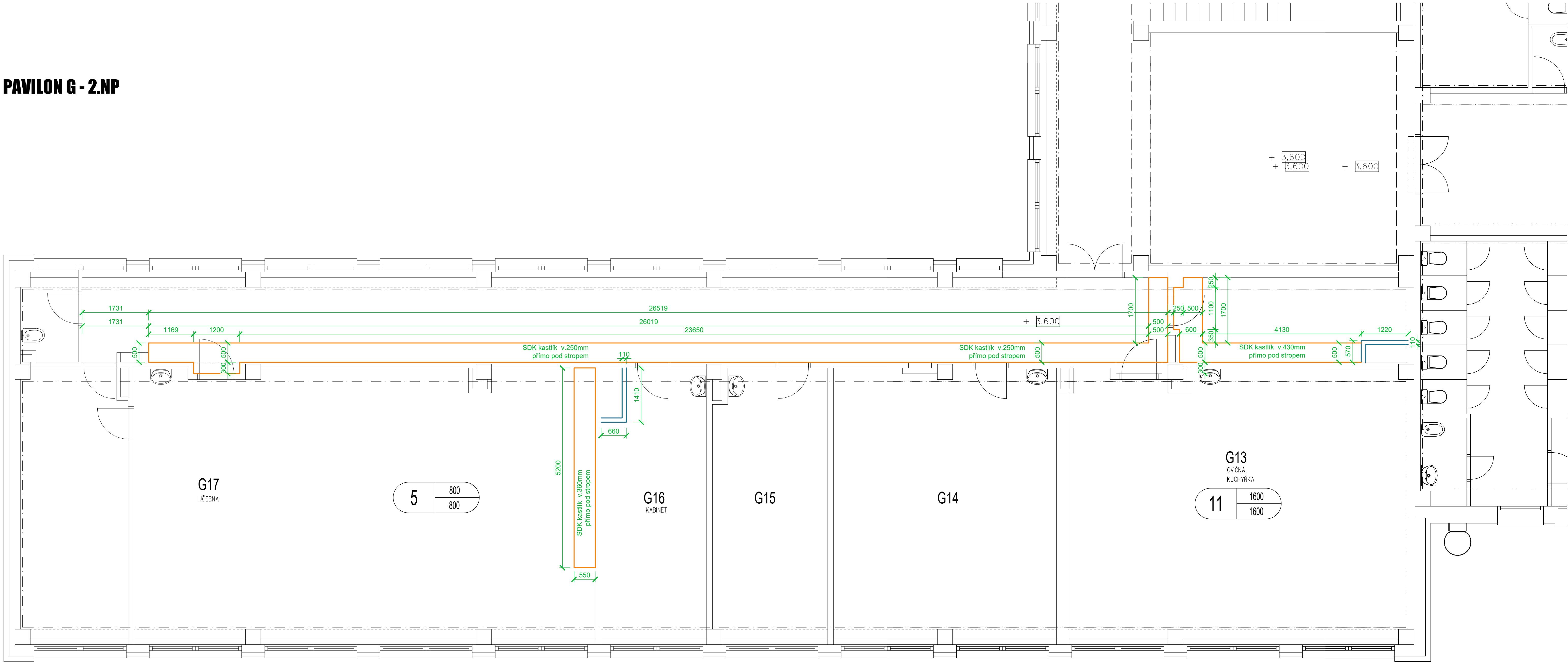



PAVILON G - 2.NP





TATO PROJEKTOVÁ DOKUMENTACE SE **ODKAZUJE NA PROJEKTOVOU DOKUMENTACI VYHOTOVENOU PROJEKTOVOU KANCELÁŘÍ PS**, SE SÍDLEM VE NEJDEKU S **DATUMEM 06/2014**, KTEROU VYPRACOVAL **p. OTO SZAKOS A ING. IRENA PICHLOVÁ**.

TATO PD POUZE UPRAVUJE SKLADBY KONSTRUKCÍ DLE POŽADAVKŮ INVESTORA NA SPLNĚNÍ DOTAČNÍCH TITULŮ.

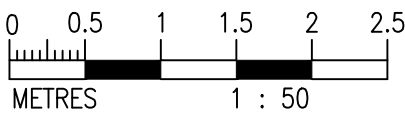
Investor:	Statutární město Ústí nad Labem Velká Hradební 2336/8 Ústí nad Labem, 401 00	Zpracoval:	
Místo stavby:	Mírová 2734/4, Ústí nad Labem, 400 11 k.ú.: Ústí nad Labem (774871) p.č. 4949/462	Datum:	03/2022
Vedoucí projektu:	Ing. Radek Dědina	Stupeň PD:	DPS
Zodp. projektant:	Ing. Radek Dědina	Číslo:	ARCHITEKTONICKO STAVEBNÍ ŘEŠENÍ
Vypracoval:	Ing. Michael Martin	Formát:	10xA4
Alce:	ZŠ MÍROVÁ - ÚSPORA ENERGIÍ (METODA EPC A OPŽP)	Měřítko:	1:50
Obsah:	PAVILON G - 2NP SDK KASTLÍKY PRO VZT	Číslo výkresu:	D.1.1.30

LEGENDA ZNAČENÍ:

-  Předstěna na celou výšku podlaží (CW,UW profily), opláštění 2x12,5mm včetně izolace MV tl.60mm > p=60kg/m3
-  SKD kastlíky tvořeny CD a UD systémovými profily, opláštění 15mm SDK deska.

POZN.
- revizní dvířka SDK 20x20cm u každé klapky VZT celkem 3 ks

SDK kastlíky ověřit na stavbě a v souladu s VZT.



VEŠKERÉ STAVEBNÍ PRÁCE MUSÍ BÝT PROVÁDĚNY DLE TECHNOLOGICKÝCH POSTUPŮ VÝROBCE A DLE PŘÍSLUŠNÝCH PLATNÝCH NOREM.